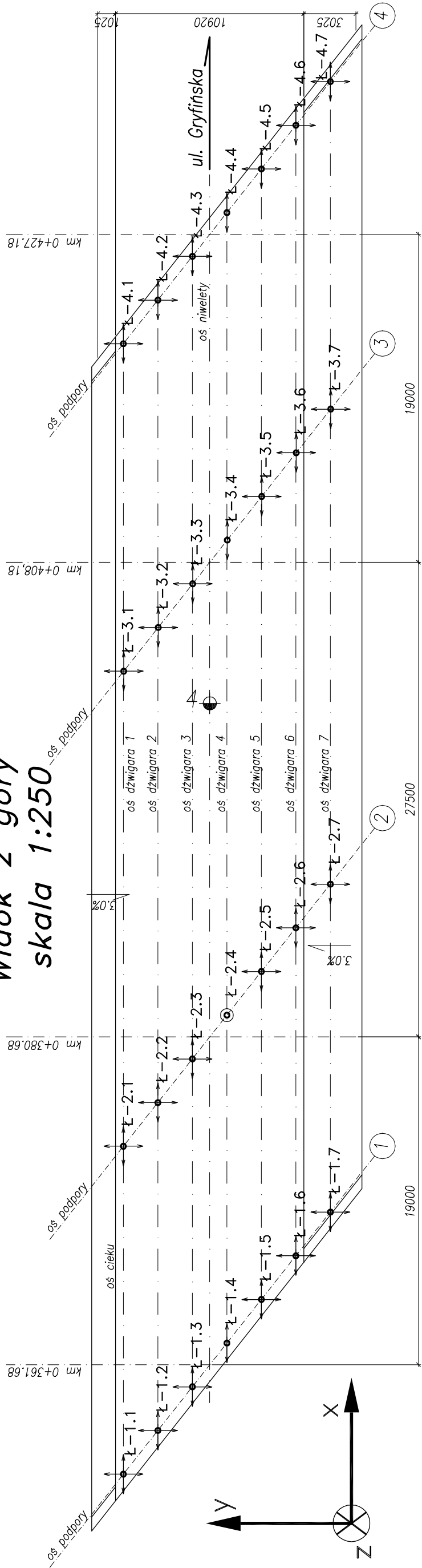


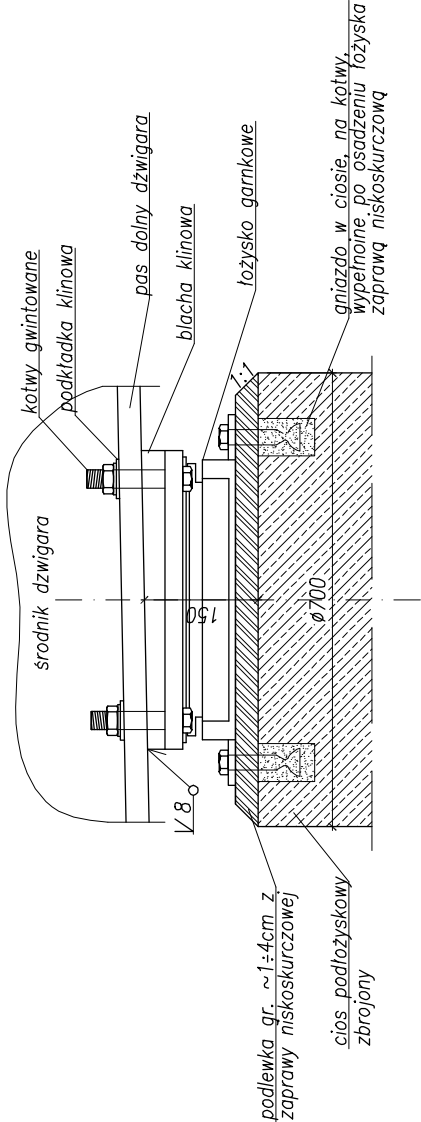
Widok z góry
skala 1:250



Zestawienie nośności (charakterystycznych)
i maksymalnych przesuwów łożysk.

Nr podpory	Symbol	Kierunek X	Kierunek Y	Kierunek Z	Kierunek X	Kierunek Y	Kierunek Z	Kierunek X	Kierunek Y	Kierunek Z	UWAGI
1	Ł-1.1	-	-	-	720	-	-	15	-	-	wielo-kier. przesuwne
	Ł-1.2	-	-	-	720	-	-	15	-	-	wielo-kier. przesuwne
	Ł-1.3	-	-	-	720	-	-	15	-	-	wielo-kier. przesuwne
	Ł-1.4	-	-	-	95	-	-	15	-	-	jedno-kier. przesuwne
	Ł-1.5	-	-	-	720	-	-	15	-	-	wielo-kier. przesuwne
	Ł-1.6	-	-	-	720	-	-	15	-	-	wielo-kier. przesuwne
	Ł-1.7	-	-	-	720	-	-	15	-	-	wielo-kier. przesuwne
2	Ł-2.1	-	-	-	1650	-	-	5	-	-	wielo-kier. przesuwne
	Ł-2.2	-	-	-	1650	-	-	5	-	-	wielo-kier. przesuwne
	Ł-2.3	-	-	-	1650	-	-	5	-	-	wielo-kier. przesuwne
	Ł-2.4	420	-	-	235	-	-	0	-	-	stałe
	Ł-2.5	-	-	-	1650	-	-	5	-	-	wielo-kier. przesuwne
	Ł-2.6	-	-	-	1650	-	-	5	-	-	wielo-kier. przesuwne
	Ł-2.7	-	-	-	1650	-	-	5	-	-	wielo-kier. przesuwne
3	Ł-3.1	-	-	-	1650	-	-	20	-	-	wielo-kier. przesuwne
	Ł-3.2	-	-	-	1650	-	-	20	-	-	wielo-kier. przesuwne
	Ł-3.3	-	-	-	1650	-	-	20	-	-	wielo-kier. przesuwne
	Ł-3.4	-	-	-	235	-	-	20	-	-	jedno-kier. przesuwne
	Ł-3.5	-	-	-	1650	-	-	20	-	-	wielo-kier. przesuwne
	Ł-3.6	-	-	-	1650	-	-	20	-	-	wielo-kier. przesuwne
	Ł-3.7	-	-	-	1650	-	-	20	-	-	wielo-kier. przesuwne
4	Ł-4.1	-	-	-	720	-	-	30	-	-	wielo-kier. przesuwne
	Ł-4.2	-	-	-	720	-	-	30	-	-	wielo-kier. przesuwne
	Ł-4.3	-	-	-	720	-	-	30	-	-	wielo-kier. przesuwne
	Ł-4.4	-	-	-	95	-	-	30	-	-	jedno-kier. przesuwne
	Ł-4.5	-	-	-	720	-	-	30	-	-	wielo-kier. przesuwne
	Ł-4.6	-	-	-	720	-	-	30	-	-	wielo-kier. przesuwne
	Ł-4.7	-	-	-	720	-	-	30	-	-	wielo-kier. przesuwne

Szczegół łożyska
skala 1:10



Rozwiązania zawarte w niniejszym opracowaniu podlegają ochronie prawa autorskiego i mogą być powielane oraz udostępniane osobom trzecim jedynie przez Zamawiającego w zakresie określonym w umowie o przeniesienie praw autorskich lub na podstawie pisemnego zezwolenia w/w Biura z zastrzeżeniem wszelkich skutków prawnych

BPPBK s.a.
Biuro Projektów
Budownictwa
Komunikacji
w Gdańsku
80-237 Gdańsk, ul. Jana Łuphagena 27
tel. 058 341-40-11; fax 058 341-89-46

BUDOWA SZCZĘCIEŃSKIEGO SZYBKIEGO TRAMWAJU
ETAP I.a - PRZEBUDOWA ULICY HANGAROWEJ DLA POTRZEB BUDOWY SST
WRAZ Z NIEZBĘDNĄ PRZECIĘŻNIĄ UZBROJENIA PODZIEMNEGO
ESTAKADA W CIĄGU UL. HANGAROWEJ
- schemat rozmieszczenia łożyska na wiadukcie oraz ich nośności

Stadium opracowania: PROJEKT WYKONAWCZY
Data: 03.2011
Nr zlec: 9390
Skala: 1:250, 1:10
Rys nr 6.4

mgr inż. M. Wałęga

mgr inż. Zbigniew Szuchnicki

mgr inż. M. Sobczyk

specj. upr. nr 3992/Gd/89

specj. upr. nr -

specj. upr. nr -

specj. upr. nr -

specj. upr. nr -

specj. upr. nr 4421/Gd/90